

Kit RINGHIERA

per Coprimuro in Marmoresin®

SEQUENZA POSA IN OPERA

PER LA MESSA IN SICUREZZA DEL PARAPETTO

circa l'80% dei parapetti in Italia hanno altezze che oscillano tra 90/92 centimetri (non sono a norma)

come possiamo vedere dall'immagine il parapetto anche se aiutato dallo spessore del coprimuro in marmoresin la sua massima altezza arriva alla cinta di un uomo di media altezza

il kit ringhiera ha i fori predisposti

segnare con una matita il punto dove forare con una punta da trapano da Ø 6



forare con il trapano il Coprimuro e il muro per una profondità di 10 cm



pulire il foro da residui di polvere (anche con strumenti di fortuna)



foro libero



intorno al foro posizionare delle strisce di nastro adesivo di carta questo aiuterà a rimuovere l'eccesso di ancorante chimico



inserire nel foro il beccuccio del chimico e riempire finché non fuoriesce



infilare la barra filettata da $\varnothing 6$
già precedentemente tagliata a 23 cm



posizionare i piedini per tenere in
verticale le barre filettate



posizionare il corrimano e
controllare i piedini



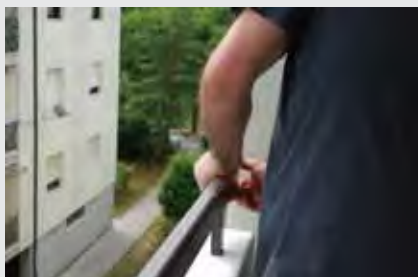
inserire la rondella
e il bullone bloccante



stringere con chiave a tubo da 10



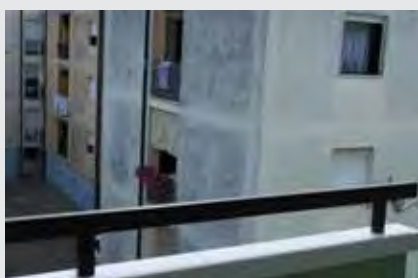
spingere a pressione la cover



mettere alle estremità
i tappi di chiusura forniti.



verifica lavoro finito



se andiamo a misurare ora è tutta a
norma. Niente di più facile!



I KIT È COMPLETO DI DOCUMENTO D.O.P. E DI CERTIFICAZIONE DI SPINTA LATERALE COME DA NORMATIVA UNI 10807 E/O UNI EN14019 PROVA DI CARICO ORIZZONTALE LINEARE SECONDO PRESCRIZIONI D.M. 14/01/2008 PUBBLICATO SU SUPPLEMENTO ORDINARIO DELLA G.U. N. 29 DEL 4/02/2008.